

# Kurzanleitung

## Elektronischer 2-Tarifzähler

### EasyMeter Q3B



## 1. Typenschild

Beispiel eines Typenschildes von einem Q3B Zähler

**Eichmarke oder alternativ internationale Zulassung mit Jahresangabe**

**Zählernummer (bei Rückfragen angeben)**

**Funktion:**

- Eintarifzähler = T0 → 1.8.X → 1.8.0
- Zweitarifzähler = T1 Aktiv → 1.8.X → 1.8.1 (HT)
- T2 Aktiv → 1.8.X → 1.8.2 (NT)

## 2. Anzeigefenster

- |   |  |  |
|---|--|--|
| 1) <u>Anzeige Zählerstand:</u><br>Anzeige des aktuellen Zählerstandes in kWh. | 4) <u>Gespeicherte Werte:</u><br>Anzeige der gespeicherten Werte in Zusammenhang mit der Infozeile.<br>(Siehe 4.1 Anzeige der gespeicherten Werte) | 7) <u>Registerpfeil:</u><br>Zeigt an, welcher Tarif aktiv ist.   |
| 2) <u>Spannungsanzeige:</u><br>Anzeige der einzelnen vorhandenen Spannungen   | 5) <u>Tarifanzeige:</u><br>Anzeige der Tarifnummer<br>→ Tarifloser Zähler = T0<br>→ 2-Tarifzähler = T1 und T2                                      | 8) <u>Infozeile:</u><br>→ Anzeige der aktuellen Wattzahl der Geräte, die momentan Strom verbrauchen in kW.<br>(Siehe 4.1 Anzeige der gespeicherten Werte)<br>→ Stromverbrauch der gespeicherten Werte in kWh.<br>(Siehe 4.1 Anzeige der gespeicherten Werte) |
| 3) <u>Ausrufezeichen:</u><br>Zeigt an ob Fehler oder Rücklaufsperr aktiv ist. | 6) <u>Stromverbrauchsanzeige:</u><br>Durch Bewegung des Strichbalkens wird erkannt, ob Strom verbraucht wird.                                      |  |

### 3. Anzeige der Betriebszustände

#### 3.1 Betriebsanzeige Bezugszähler

Displaytest Anzeige  
(ca. alle 1 bis 1,5 min. für ca. 2s)



Anzeige Tarifloser Zähler

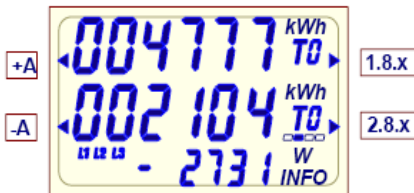


Anzeige 2-Tarif-Zähler

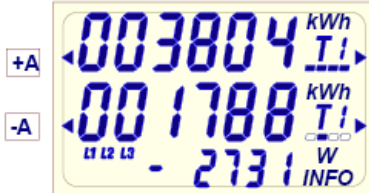


#### 3.2 Betriebsanzeige Zweirichtungszähler

Anzeige Tarifloser Zähler



Anzeige 2-Tarif-Zähler\*  
(Tarif 1)



Anzeige 2-Tarif Zähler\*  
(Tarif 2)



\*Anzeige wechselt ständig, wenn vorhanden zwischen Tarif 1 und Tarif 2, Anzeigedauer mindestens 8s.

### 4. Anzeige von Zusatzinformationen

#### 4.1 Anzeige der gespeicherten Werte

(Gilt für Bezugszähler und Zweirichtungszähler)

Anzeige der aktuellen  
Wattzahl



Gespeicherter Wert über  
1 Tag



Gespeicherter Wert über  
7 Tage



Gespeicherter Wert über 30  
Tage



Gespeicherter Wert über  
365 Tage  
(Noch kein Wert gespeichert)

